

Une zone de quiétude hivernale pour les tétras-Lyre

Le tétras-lyre est adapté aux conditions climatiques hivernales, mais cette période reste délicate. **Il doit économiser son énergie pour survivre** et ne peut se nourrir que d'aiguilles de conifères très peu énergétiques.

Pour se protéger du froid et des prédateurs, il s'enfouit sous la neige, poudreuse de préférence, dans des igloos où la température reste légèrement supérieure à 0°C. Il peut y rester la journée voire plusieurs jours, et ne sort que pour se nourrir.

Le passage des randonneurs à ski ou en raquettes, en le faisant fuir, provoque stress et épuisement, ce qui le fragilise.

Aussi **la Réserve naturelle nationale des Hauts-Plateaux a mis en place une zone de quiétude** située entre le pas des Econdus, la cabane de Pré-Peyret et la Jasse de la Roche (voir carte). En évitant cette zone, **les randonneurs** se rendent ainsi **acteurs de la préservation** de cette espèce. Sur le terrain, la zone n'est pas balisée physiquement, mais des panneaux d'information sont placés à ses entrées principales.

Et comme le tétras ne vit pas que dans cette zone, il est conseillé de rester sur les traces existantes et donc d'éviter de divaguer.

Le Parc du Vercors et la Réserve vous remercient de respecter ces consignes au maximum !

Plus d'infos :

Hervé Tournier : 06 27 60 47 26 – herve.tournier@pnr-vercors.fr

Vrai ou Faux ?

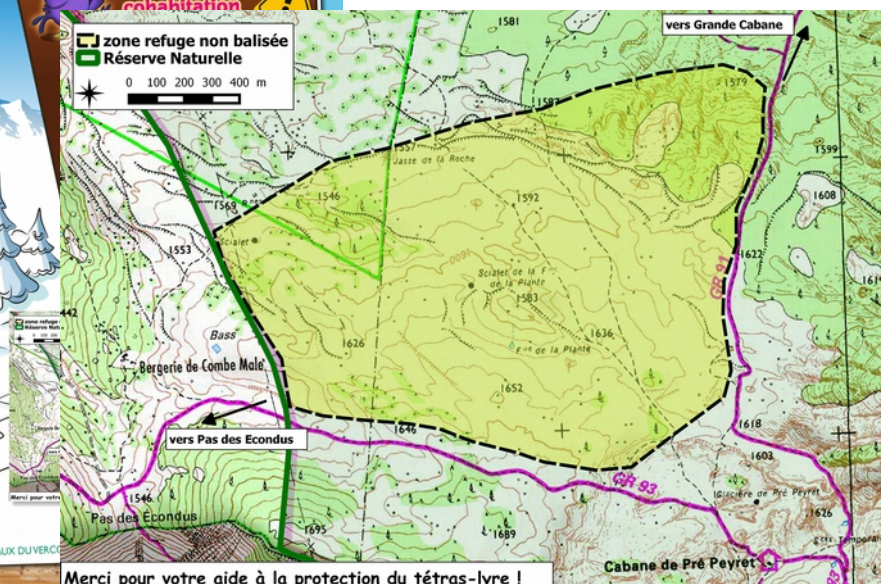
Les animaux sauvages sont constitués pour résister à toutes les conditions climatiques.

Lorsque quelqu'un approche doucement, le lagopède alpin retient sa respiration et écoute...

Un bouquetin n'est pas impacté par une course dans la neige.

Soumettez notre Quizz « Dérangement de la faune en hiver » à vos lecteurs !

(cf. dans les pièces jointes)



Merci pour votre aide à la protection du tétras-lyre !